

Ennakkomarkkinoinnissa

As Oy Ojalan Kastehelmi

Ojalankatu 2, 33610 Tampere

SIEVIASUNNOT

Luonnonläheisiä asuntoja idyllisessä puutalokorttelissa Tampereen Ojalassa

Sievi Asunnot yhdistää kaupunki- ja luontoalueiden parhaat puolet

Ojalan elämyksellisiin maisemiin rakentuu puurakenteisia pari- ja rivitaloja. Metsäisen puistoalueen rajaama uusi asuinalue sopii erityisesti perheille, jotka kaipaavat asumisen ympärille helmeilevää luontoa, liikkumismahdollisuuksien kirjoa ja vaivattoman pääsyn kaupungin palveluihin.

Tutustu ja ihastu!





Moderni puutaloidylli perheille

Sisusta koti omaksesi

Huone-
korkeus
2,8 m



Sisusta koti omaksesi

Ennakkovaraajat pääsevät sisustamaan kotinsa mieleiseseen: kodinkoneet, pintamateriaalit ja värit on helppo valita yhdestä markkinoiden laajimmista valikoimista.

Materiaaleissa on huomioitu korkean laadun lisäksi esteettisyys ja mukavuus. Kiintokalusteissa suosimme ratkaisuja, jotka olemme todenneet pitkäikäisiksi ja parhaiten toimiviksi.



ASUNTOJEN HUONEKORKEUS ON 2,8 M ASTI. Korotettu huonekorkeus luo tilan tuntua ja tunnelmaa moderniin kotiin sekä avaa uusia mahdollisuuksia sisustamiseen. Avarampi tilaratkaisu mahdollistaa monipuolisia vaihtoehtoja säilytykseen.

Ekologista ja energiatehokasta rakentamista

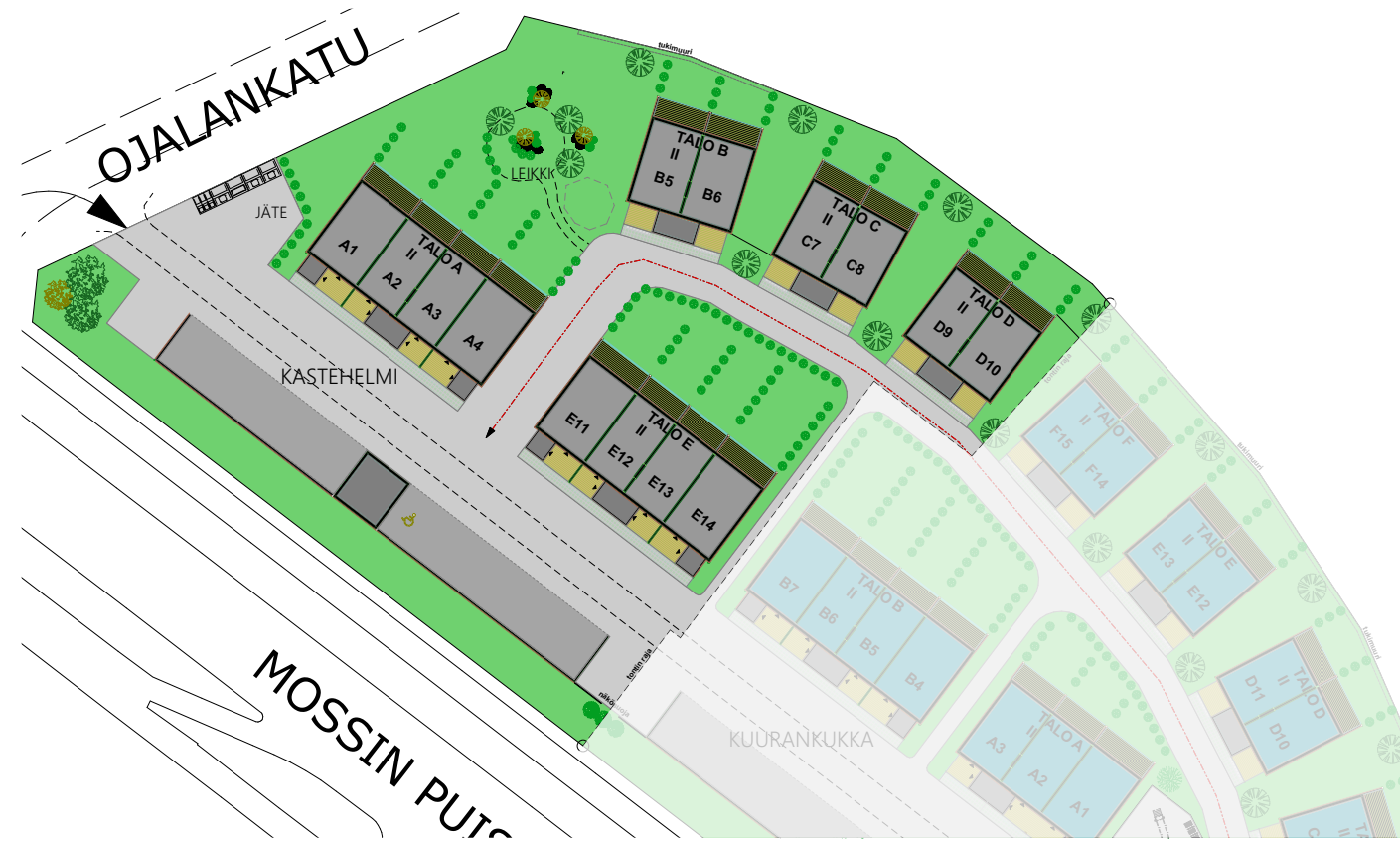
Ojalan Kastehelmen asunnot ovat tilavia ja niissä on tavallista korkeampi huonekorkeus. Ekologisissa puurakenteisissa asunnoissa on omat pihat ja ulkovarastot toimivan arjen tueksi, sekä mahdollisuus myös omaan autokatospaikkaan. Asunnot lämpiävät vähähiilisellä ja ekologisella kaukolämmöllä ja matalat asumiskustannukset ovat olleet suunnitteluvaiheessa tärkeässä osassa. Lisäksi asunnoissa on aurinkopaneelivalmius.

**OJALAN UUTEEN PÄIVÄKOTIIN
JA KOULUUN** on vain 600 metrin matka.



Nopeasti kehittyvä ja kasvava Ojalan alue sijaitsee uljaan metsän suojassa lähellä Tampereen ja Kangasalan keskuksia.





Asunto-osakeyhtiö Ojalan Kastehelmi

OJALANKATU 2, 33610 TAMPERE

Tontti: Tampereen kaupungin vuokratontti
 Lämmitysmuoto: Kaukolämpö
 Asuntomyyjä: Oskari Hannukainen
 Autokatospaikka: 6950 €/kpl

Hoitovastikearvio: 3,65 €/m² /kk
 Tontin vuokravastikearvio: 1,44 €/m² /kk
 Vesimaksuennakkoarvio: 25 €/hlö/kk
 Mediavastike: 3,00 €/huoneisto/kk

Paritalot: 62 m² 6kpl
 Rivitalot: 61 m² 4 kpl ja 73 m² 4 kpl

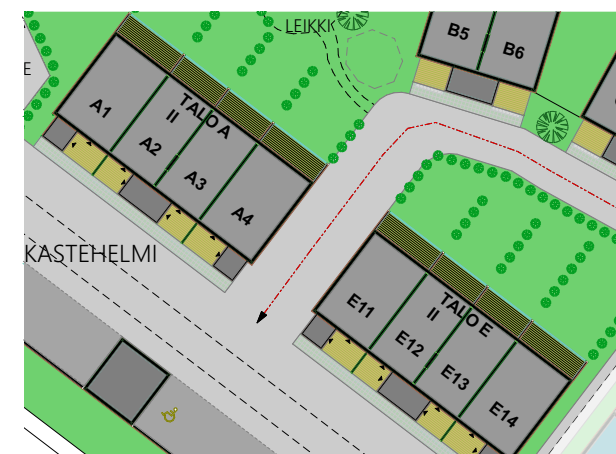
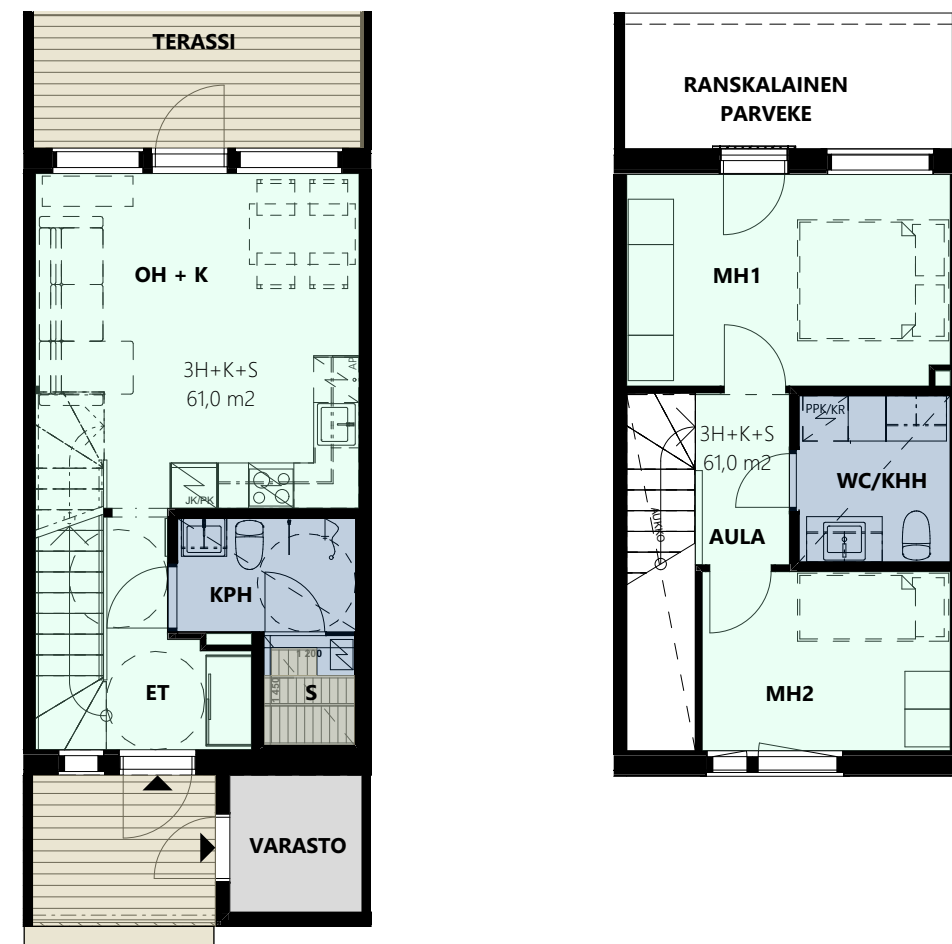
Asuntotyypit

	Tyyppi	Pinta-ala	Myyntihinta	Velaton hinta
A1	4H+K+S	73 m ²	119 019,74 €	307 900,00 €
A2	3H+K+S	61 m ²	102 068,55 €	259 900,00 €
A3	3H+K+S	61 m ²	102 068,55 €	259 900,00 €
A4	4HK+S	73 m ²	105 019,74 €	293 900,00 €
B5	3H+k+s	62 m ²	134 481,15 €	294 900,00 €
B6	3H+k+s	62 m ²	119 481,15 €	279 900,00 €
C7	3H+K+S	62 m ²	119 481,15 €	279 900,00 €

	Tyyppi	Pinta-ala	Myyntihinta	Velaton hinta
C8	3H+K+S	62 m ²	119 481,15 €	279 900,00 €
D9	3H+K+S	62 m ²	119 481,15 €	279 900,00 €
D10	3H+K+S	62 m ²	119 481,15 €	279 900,00 €
E11	4H+K+S	73 m ²	104 019,74 €	292 900,00 €
E12	3H+K+S	61 m ²	99 068,55 €	256 900,00 €
E13	3H+K+S	61 m ²	99 068,55 €	256 900,00 €
E14	4H+K+S	73 m ²	104 019,74 €	292 900,00 €

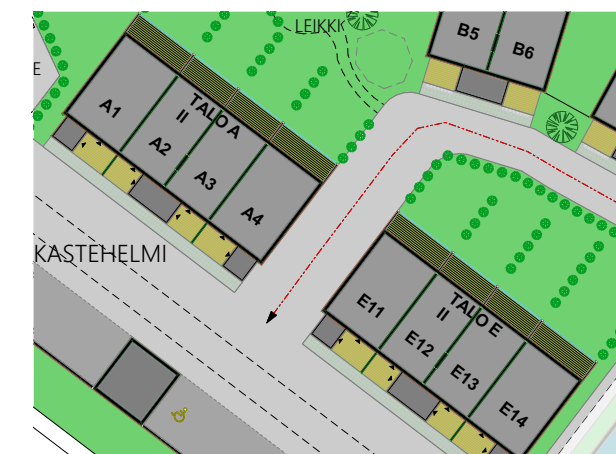
Asunnot A2, E12, A3 ja E13

61 m², 3 h + k + s



Asunnot A1, E11, A4 ja E14

73 m², 4 h + k + s





Asunnot B5, C7, D9, B6, C8 ja D10

62 m², 3 h + k + s



Idyllinen arki odottaa!

Ojalan Kastehelmi on tunnelmallinen naapurusto, joka on osa Ojalan nopeasti kasvavaa ja kehittyvää aluetta. Lyhyt kävelyreitti luontopolkua pitkin Lamminrahkaan tarjoaa lukemattomia mahdollisuuksia vapaa-ajalle ja harrastuksiin. Ojala sijoittuu Tampereen puolelle ja joukkoliikenne vie helposti suurkaupungin palveluiden äärelle.



KÄVELYMATKAN PÄÄSSÄ sijaitsee päiväkoti, kouluja sekä lähikauppa. Tampereen keskusta on noin 20 minuutin ajomatkan päässä ja Kangasalan keskusta on matkaa noin 15 minuuttia. Ojalan alueelle avataan syksyllä 2024 myös oma päiväkoti ja koulu. Kotiovelta pääsee suoraan luontoon ja lähistöllä sijaitsee peräti kaksi uimarantaa.

“Tervetuloa onnellisen elämän ja idyllisen arjen lintukotoon!”

Kaikki mitä asumiselta tarvitset

TUTUSTU JA IHASTU

Haluaisitko tutustua unelmiesi kotiin lähellä luontoa ja palveluita? Kerromme mielellämme lisätietoja As. Oy Ojalan Kastehelmestä ja esittelemme sen suunnitelmia. Tontilla näet tulevan kotisi vehreän ympäristön ja rakennuksen sijoittumisen tontille.

VALITSE MIELEINEN - TEE VARAUS

Varmista unelmasi toteutuminen. Varaa kotisi sitoumuksettomalla varausmaksulla jo suunnitteluvaiheessa. Saat rahasi takaisin, mikäli tilanteesi muuttuu tai nykyinen asuntosi ei menekään kaupaksi.

SUUNNITTELE TULEVA KOTISI KANSSAMME

Viimeistele asunto juuri sinulle sopivaksi. Kodinkoneet, pintamateriaalit ja värit on helppo valita yhdestä markkinoiden laajimmista valikoimista. Ehkäpä teet arjesta leppoisaa erilaisilla lisämukavuuksilla? Autamme sinua kaikissa valinnoissasi!

TERVETULOA KOTIIN!

Me Sievi Asunnoilla toivotamme sinut lämpimästi tervetulleeksi upouuteen ja ihanaan kotiisi!



Ota yhteyttä ja kysy lisää!



Oskari Hannukainen

044 4455 105

oskari.hannukainen@sieviasunnot.fi

myynti@sieviasunnot.fi

www.sieviasunnot.fi/ojalan-kastehelmi

Sievi Asunnot kuuluu Sievi Group -rakennuskonserniin, jossa toteutamme suomalaisille koteja ja hyvinvointitiloja erilaisiin tarpeisiin ja kaikkiin elämäntilanteisiin. Meiltä saat muuttovalmiit talopakettit, räätälöidyt ratkaisut, täyden palvelun asunnot sekä hoiva- ja hyvinvointitilat.

SIEVI ASUNNOT

Tämä on ennakkomarkkinointiesite, pidätämme oikeuden muutoksiin. Havainnekuvat ovat taiteilijan näkemyksiä ja saattavat sisältää lisähintaisia materiaalivaihtoehtoja ja muutostöitä.

Hatanpään valtatie 24
33100 TAMPERE

+358 50 445 5900

www.sieviasunnot.fi

