

ENNAKKOMARKKINOINNISSA

AS. OY KOTIPYSÄKKI

JUNATIE 31, KANGASALA



SIEVIASUNNOT

Perheasuntoja ja arjen helppoutta lähellä luontoa ja palveluita

Ihana perheasuntokohde hyvien kulkuyhteyksien varrella lähelle Tampereen rajaa – As. Oy Kotipysäkki yhdistää kaupungin palvelut ja luonnonläheisen asumisen ihanalla tavalla. Yhtiön leikki- ja oleskelualueella viihtyy koko perhe. 20 asunnon yhtiössä asuminen tulee edulliseksi, ja reilunkokoiset pihat hoitaa vastikkeeseen sisältyvä kiinteistöhuolto.

TUTUSTU JA IHASTU!



OMAN KÄDEN JÄLKI SISUSTUKSEEN

Ennakkovaraajat pääsevät sisustamaan kotinsa mieleisekseen: kodinkoneet, pintamateriaalit ja värit on helppo valita markkinoiden laajimmasta valikoimasta, joka päivittyy juuri sopivasti tätä kohdetta varten.

Materiaaleissa on huomioitu korkean laadun lisäksi esteettisyys ja mukavuus. Kiintokalusteissa käytämme ratkaisuja, jotka olemme todenneet pitkäikäisiksi ja parhaiten toimiviksi.

Asuntoa voi halutessaan upgreidata esimerkiksi lasittamalla terrassin. Lasituksen asennus sujuu kätevästi jo rakennusvaiheessa, mutta onnistuu sujuvasti myös myöhemmin.



KESTÄVYYDEN ASIALLA

Kotipysäkin asunnot edustavat suomalaista puurakentamista parhaimmillaan: rakennusten korkealaatuiset puuelementit valmistetaan Pohjois-Pohjanmaan Sievissä kotimaisesta puusta. Tehdasrakentaminen pienentää ympäristökuormitusta vähentämällä materiaalihukkaa ja nopeuttamalla työmaavaihetta. Tehtaassa valmistettujen elementtien laatu on tutkitusti tasaisen korkeaa.

Edullisen kaukolämmön ansiosta asumiskustannukset pysyvät matalina tulevaisuudessakin. Laskemme myös kaikille rakentamillemme kohteille hiilijalanjäljen.





Modernit asunnot ja vehreä luonto ympärilläsi

Puisen kuoren alle kätkeytyy moderneja koteja, joiden isoista ikkunoista avautuvat vehreät maisemat. Päätyvän tien varrella sijaitseva kohde säästyy läpiajoliikenteeltä, ja valmiille alueelle viimeisenä valmistuvissa asunnoissa elämä on rauhallista alusta alkaen.

Taloyhtiön valokuituliittymän ansiosta yhteydet ovat nopeita ja laadukkaita, joten tehokas työskentely ja elämykselliset elokuvailat onnistuvat kotiloissakin.

Asuntoihin on saatavilla ainutlaatuinen etätyökaappi, joka on helppo sulkea työpäivän päätyttyä pois näkyvistä. Voit valita itse, mihin huoneeseen kaapin sijoitat. Jos etätyöt eivät kuulu arkeesi, erikoiskaapin voi korvata myös tavallisilla vaatekaapeilla.

Upeat, lattiaan asti ulottuvat ikkunat tuovat ympäröivän luonnon osaksi sisustusta. Tontti rajautuu vehreään puistoon.



Asunto-osakeyhtiö Kotipysäkki

OSOITE » Junatie 31, 36240 Kangasala

TONTTI » valinnainen vuokratontti

RAKENTAMINEN ALKAA » viimeistään syksyllä 2022

ASUNTOJEN LUKUMÄÄRÄ » 20

TYYPPI » rivi- ja paritalot

LISÄTIETOA KOHTEESTA
LÖYDÄT OSOITTEESTA

[www.sieviasunnot.fi/
kotipysakki](http://www.sieviasunnot.fi/kotipysakki)

HINNASTO:

A1	3h+k+s	62,00 m ²	MH. 112 789,23 €	VH. 220 850 €
A2	2h+k+s	54,00 m ²	MH. 98 782,55 €	VH. 192 900 €
A3	2h+k+s	54,00 m ²	MH. 98 782,55 €	VH. 192 900 €
A4	3-4h+k+s	75,00 m ²	MH. 136 131,32 €	VH. 266 850 €
B5	3-4h+k+s	75,00 m ²	MH. 129 131,32 €	VH. 259 850 €
B6	3h+k+s	62,00 m ²	MH. 112 789,23 €	VH. 220 850 €
B7	2h+k+s	54,00 m ²	MH. 98 782,55 €	VH. 192 900 €
B8	3h+k+s	62,00 m ²	MH. 111 789,23 €	VH. 219 850 €
B9	3-4h+k+s	75,00 m ²	MH. 139 131,32 €	VH. 269 850 €
C10	3h+k+s	62,00 m ²	MH. 112 789,23 €	VH. 220 850 €
C11	3h+k+s	62,00 m ²	MH. 111 789,23 €	VH. 219 850 €
C12	3-4h+k+s	75,00 m ²	MH. 136 131,32 €	VH. 266 850 €
D13	4-5h+k+s	92,5 m ²	MH. 151 630,30 €	VH. 312 850 €
D14	4-5h+k+s	92,5 m ²	MH. 155 630,30 €	VH. 316 850 €
E15	4-5h+k+s	92,5 m ²	MH. 155 630,30 €	VH. 316 850 €
E16	4-5h+k+s	92,5 m ²	MH. 158 630,30 €	VH. 319 850 €
F17	4-5h+k+s	92,5 m ²	MH. 155 630,30 €	VH. 316 850 €
F18	4-5h+k+s	92,5 m ²	MH. 155 630,30 €	VH. 316 850 €
G19	4-5h+k+s	92,5 m ²	MH. 158 630,30 €	VH. 319 850 €
G20	5-6h+k+s	105,00 m ²	MH. 166 843,85 €	VH. 349 850 €

RIVITALOASUNNOT

PARITALOASUNNOT

Hoitovastikearvio 2,50 €/m²/kk. Vesimaksuennakko 20,00 €/hlö/kk, tasaus kulutuksen mukaan. Asuntoihin saatavilla Elisän valokuituliittymä, jonka tilaaminen hoidetaan huoneistokohtaisesti. Valokuitu- ja kaapeli-tv yhteydet Elisalta, mediavastike 4 €/kk/huoneisto. Tontinvuokravastike arviolta 1,58 €/m²/kk. Tontinvuokravastikkeesta vapautuu lunastamalla huoneistokohtaisen tonttiosuuden. Samalla tontilla sijaitsevia pysäköintipaikkoja riittää niin myytäväksi kuin vuokrattavaksikin.



As Oy Kotipysäkki

ASEMAPIIRROS

Tilavat asunnot, toimivat pohjat



AS OY KOTIPYSÄKKI, JUNATIE 31, KANGASALA

Kotipysäkin asunnoissa riittää valinnanvaraa erilaisiin asumistarpeisiin: valitsimme kohteeseen suosituimmat asuntotyyppimme! Napakan kokoiset kaksiot ja kolmiot yllättävät toimivuudellaan, ja kaksikerroksisissa paritaloasunnoissa riittää tilaa isommillekin perheille. Yhtiöön kuuluu 20 asuntoa, kooltaan 54–105 m².

Kaikissa asunnoissa tilat on käytetty tehokkaasti: hukkaneliöitä ei synny, ja yhtenäiset keittiö-oleskelutilat ovat avarat. Kaikissa asunnoissa on sauna. Paritaloasuntoihin kuuluu oma huoneistokohtainen varastotila, väestönsuojasta löytyy lämmintä varastotilaa sekä osakkeilla myytävänä että taloyhtiöltä vuokrattavana.

Jokaiseen asuntoon kuuluu reilun kokoiset, pensasaidoin rajatut pihat. Täyden palvelun taloyhtiössä myös asuntokohtaisten pihojen huollosta vastaa kiinteistönhuolto, joten asukkaiden ei tarvitse pihatöistä tai lumenluonnista huolehtia.



3 H + K +
S + VH
62 m²



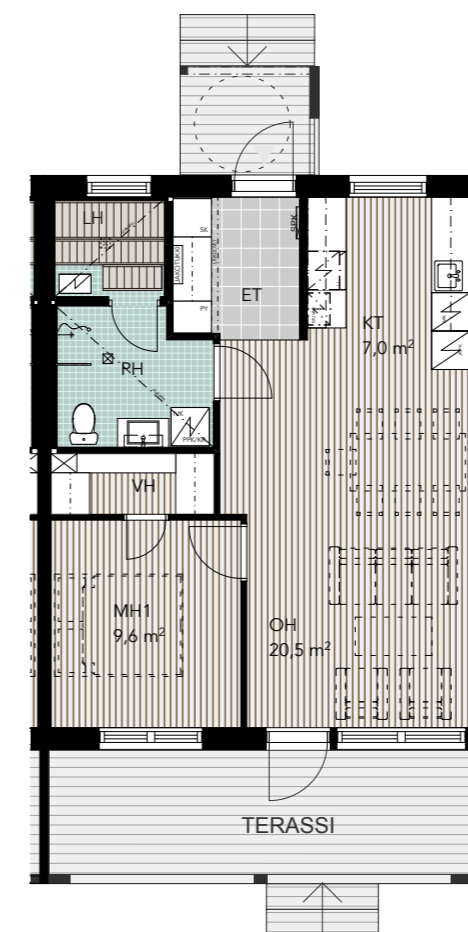
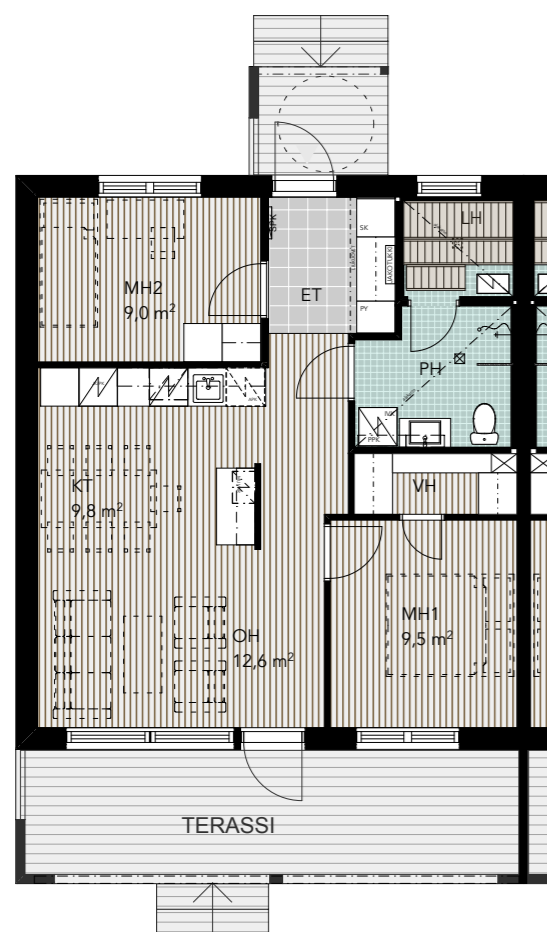
2 H + K +
S + VH
54 m²

Asunnot A1, B6 (PK), B8 (PK), C10, C11 (PK)

Toimivapohjaisissa kolmioissa on kaikki tarpeellinen. Oman saunan löylyistä voi jatkaa terassille vilvoittelemaan. Avara olohuone-keittiötila on kodin sydän, ja tilava vaatehuone makuuhuoneen yhteydessä auttaa pitämään järjestystä yllä.

Asunnot A2, A3 (PK), B7 (PK)

Avara yhtenäinen keittiö-olohuone sekä oma sauna ja terassi saavat tämän kaksion tuntumaan neliöitään suuremmalta! Tilavaan vaatehuoneeseen mahtuu säilöön niin vaatteet kuin harrastusvälineetkin. Iso terassi tuo kesäkaudella reippaasti lisäneliöitä.





3-4 H + K +
S + VH
75 m²



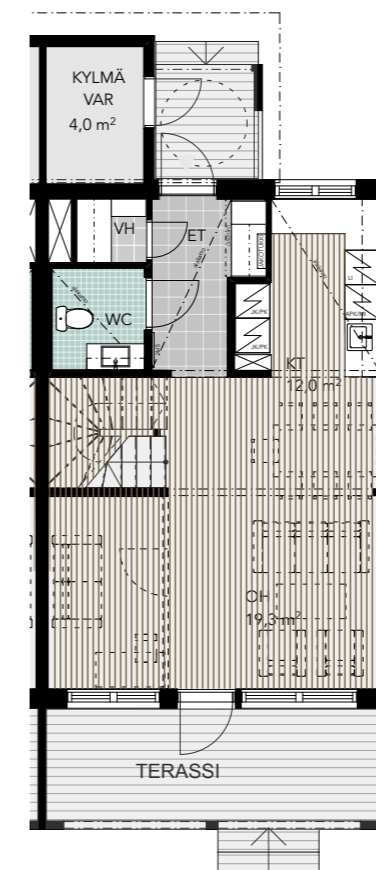
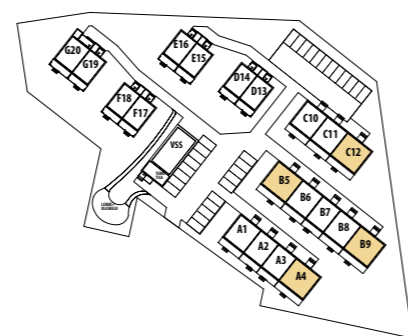
4-5 H + K +
WC + S + VH
92,5 m²

Asunnot A4, B5 (PK), B9, C12

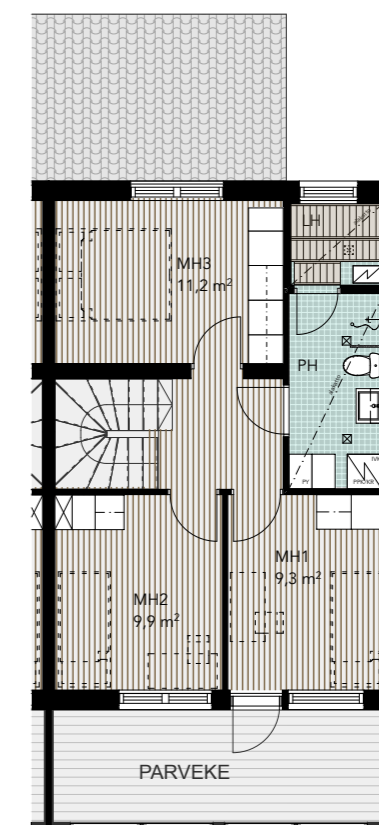
Tämän päätyasunnon sydän on yhtenäinen keittiö-olohuone! Kaikissa makuuhuoneissa on varaus etätyökaapille. Koska nämä perheasunnot ovat yksitasoisia, saunasta on helppo siirtyä viilentymään omalle terassille.

Asunnot D13, D14 (PK), E15, E16 (PK), F17, F18 (PK)

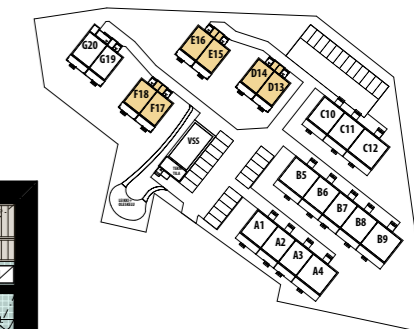
Suosittu pohjaratkaisu, joka on hyväksi havaittu ja helppo kalustaa. Alakerran vaatehuone tuo tarpeellista säilytystilaa eteiseen, ja yläkerrassa neliöt on hyödynnetty erityisen tehokkaasti, jolloin kaikista makuuhuoneista on saatu reilunkokoiset. Näistä perheasunnoista eivät muokkausmahdollisuudet lopu: U-portaikkoon voidaan rakentaa lisäsäilytystilaa, ja olohuoneesta saadaan helposti lohkaistua lisähuone.



1. KERROS



2. KERROS





4 (-5) H + K +
PH + S
92,5 m²



5 (-6) H + K +
PH + S + VH
105 m²

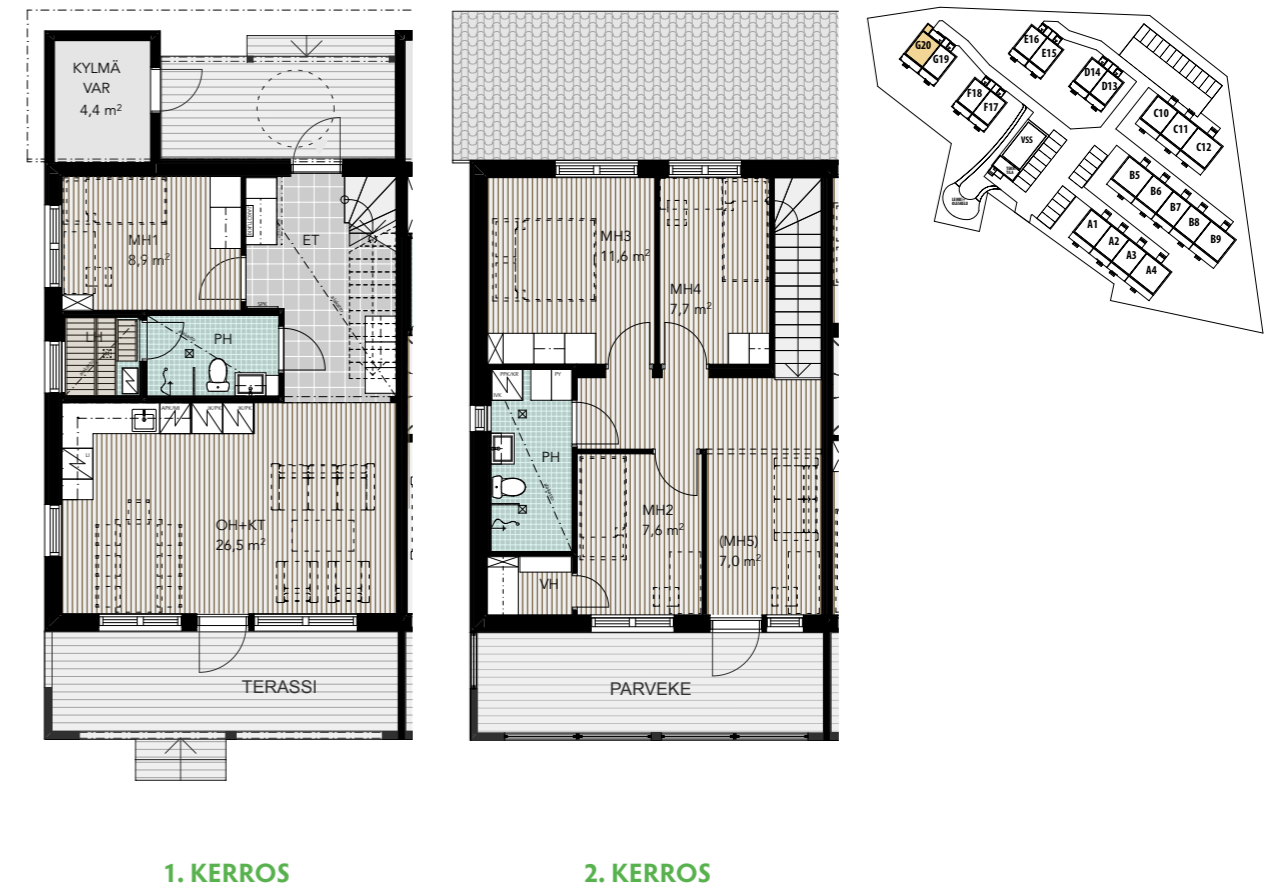
Asunto G19

Alakerran ihanan valoisasta keittiö-oleskelutilasta pääsee suoraan omalle terassille nauttimaan kesäpäivistä. Yläkerrassa kaksi reilunkokoista makuuhuonetta, joista isompaan saa etätyökaapin tai vaihtoehtoisesti lohkaistua jopa erillisen vaatehuoneen. Sauna löytyy yläkerrasta, kylpyhuoneet molemmista kerroksista.



Asunto G20

Isomman perheen unelmakodissa riittää tilaa niin sisällä kuin ulkonakin! Avara keittiö-oleskelutila henkii modernia loft-tunnelmaa. Yläkerran aulatilan saa helposti muokattua yhdeksi lisämakuuhuoneeksi. Oman pihan lisäksi asuntoon kuuluu terassi ja varasto.



Kangasalalla kaikki on lähellä – kaunis luonto, ulkoilumaastot ja palvelut

Tampereen kainalossa sijaitsevassa Kangasalan kaupungissa palvelut ja kauniit, luonnonläheiset maisemat vesistöineen ovat lähellä. Liikenneyhteydät Tampereelle ovat nopeita ja helposti saavutettavissa.

As. Oy Kotipysäkki rakentuu niin lähelle Tampereen rajaa, että ison kaupungin huvitukset ovat parinkymmenen minuutin auto- tai bussimatkan päässä.

Reilun kahden kilometrin säteellä sijaitsee kolme päiväkotia ja kolme koulua. Koulumatka on turvallinen pienten koululaisten pyöräillä tai kävellä, sillä matkan varrella ei ole vilkkaasti liikennöityjä teitä. Tampereen lukioihin on alle 10 kilometrin matka.

Ruokaostokset sujuvat näppärästi lähikaupoissa parin kilometrin päässä kotoa.

Tervetuloa onnellisen elämän ja keveämmän arjen Täyden palvelun kotiin!

Helppo ja turvallinen tie unelmakotiin

1 TUTUSTU & IHASTU

Haluaisitko tutustua unelmiesi kotiin lähellä luontoa ja palveluita? Kerromme mielellämme lisätietoja As. Oy Kotipysäkistä ja esittelemme sen suunnitelmia. Tontilla näet tulevan kotisi vihreän ympäristön ja rakennuksen sijoittumisen tontille.



2 VALITSE MIELEINEN & TEE VARAUS

Varmista unelmasi toteutuminen. Varaa kotisi sitoumuksettomalla varausmaksulla jo suunnitteluvaiheessa. Saat rahasi takaisin, mikäli tilanteesi muuttuu tai nykyinen asuntosi ei menekään kaupaksi.



3 SUUNNITTELE TULEVA KOTISI KANSSAMME

Viimeistele asunto juuri sinulle sopivaksi. Kodinkoneet, pintamateriaalit ja värit on helppo valita markkinoiden laajimmasta valikoimasta. Ehkäpä teet arjesta leppoisaa lisämukavuuksilla, kuten terassilasituksella? Autamme sinua kaikissa valinnoissasi!

4 Tervetuloa kotiin!

Uuden kotisi rakentaminen aloitetaan viimeistään syksyllä 2022. Me Sievi Asunnoilla toivotamme sinut lämpimästi tervetulleeksi upouuteen ja ihanaan kotiin!



SIEVIASUNNOT

Hatanpään valtatie 24
33100 TAMPERE

+358 50 445 5900
www.sieviasunnot.fi

Sievi Asunnot kuuluu Sievi Group -rakennuskonserniin, jossa toteutamme suomalaisille koteja ja hyvinvointitiloja erilaisiin tarpeisiin ja kaikkiin elämäntilanteisiin. Meiltä saat muuttovalmiit talopakettit, räätälöidyt ratkaisut, täyden palvelun asunnot sekä hoiva- ja hyvinvointitilat.

OTA YHTEYTTÄ JA KYSY LISÄÄ!

Kohdetta välittää OP Koti Pirkanmaan välittäjät.

KOHTEEN TIEDOT:

www.sieviasunnot.fi/kotipysakki



ISTO MATALAMÄKI
050 389 6804
isto.matalamaki@op.fi



KIRSI MUILU
050 389 6836
kirsi.muilu@op.fi



PETRA LINKOHAKA
050 389 6807
petra.linkohaka@op.fi